

## アスベスト含有分析報告書

平成 年 月×日

株式会社タマ塗装 御中

環境リサーチ株式会社  
東京都八王子市小門町6番地22  
TEL 042(627)2810(代)  
FAX 042(627)2820  
計量証明事業登録番号 第888号  
作業環境測定機関登録番号 13-64

件名： ビル改修工事

ご依頼の試料について、分析結果を次の通りご報告申し上げます。

試料名	定性分析結果			定量分析結果 〔定量下限値〕 0.1%
	アスベストの有無	アスベストの種類	チャート	含有率 (重量%)
1. サンプルA	無	-	B0000 - 1	-
2. サンプルB	有	クリソタイル	B0000 - 2	0.5 %
3. サンプルC	有	アモサイト	B0000 - 3	3.0 %
4. サンプルD	有	クロシドライト	B0000 - 4	20.6 %
5. サンプルE	有	クリソタイル	B0000 - 5	1.5 %
		アモサイト		3.4 %
以下余白				

分析法はJIS A 1481「建材製品中のアスベスト含有率測定方法」に基づく

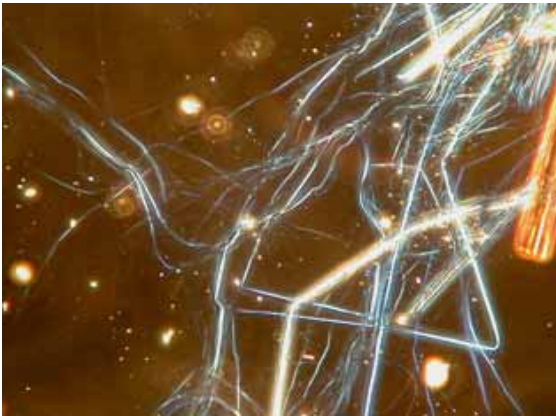
< 別紙 >

BB07-0000-000000

件名： ビル改修工事

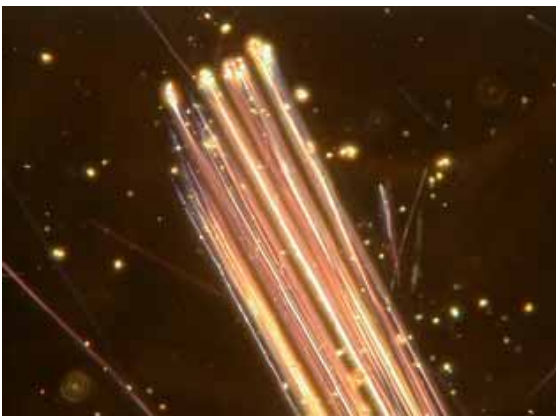
試料名		分析方法	アスベストの種類		
1	サンプルA	位相差顕微鏡による分散染色法	クリノタイル 不検出	アモサイト 不検出	クロシドライト 不検出
		X線回折法	該当するアスベスト回折ピーク無し		
		判定	アスベスト含有せず		
2	サンプルB	位相差顕微鏡による分散染色法	クリノタイル 4以上/3000粒子	アモサイト 不検出	クロシドライト 不検出
		X線回折法	回折ピーク有	該当するアスベスト回折ピーク無し	
		判定	クリノタイル含有		
3	サンプルC	位相差顕微鏡による分散染色法	クリノタイル 不検出	アモサイト 4以上/3000粒子	クロシドライト 不検出
		X線回折法	回折ピーク無し	回折ピーク有	回折ピーク無し
		判定	アモサイト含有		
4	サンプルD	位相差顕微鏡による分散染色法	クリノタイル 不検出	アモサイト 不検出	クロシドライト 4以上/3000粒子
		X線回折法	該当するアスベスト回折ピーク無し		回折ピーク有
		判定	クロシドライト含有		
5	サンプルE	位相差顕微鏡による分散染色法	クリノタイル 4以上/3000粒子	アモサイト 4以上/3000粒子	クロシドライト 不検出
		X線回折法	該当するアスベスト回折ピーク有		回折ピーク無し
		判定	クリノタイル・アモサイト含有		

# 分散染色法による顕微鏡写真



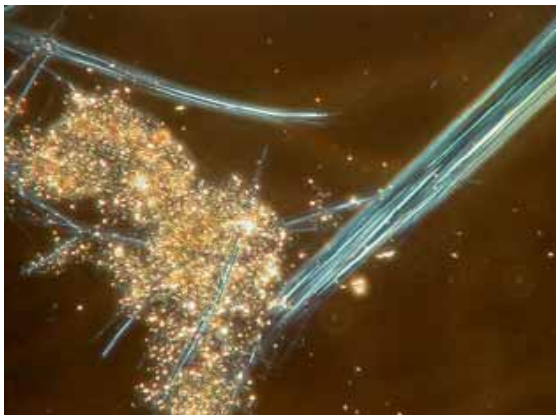
クリノタイル

屈折率 : 1.550



アモサイト

屈折率 : 1.680



クロシドライト

屈折率 : 1.700



ロックウール

屈折率 : 1.640

# 標準アスベストとロックウールのX線回折ピーク

